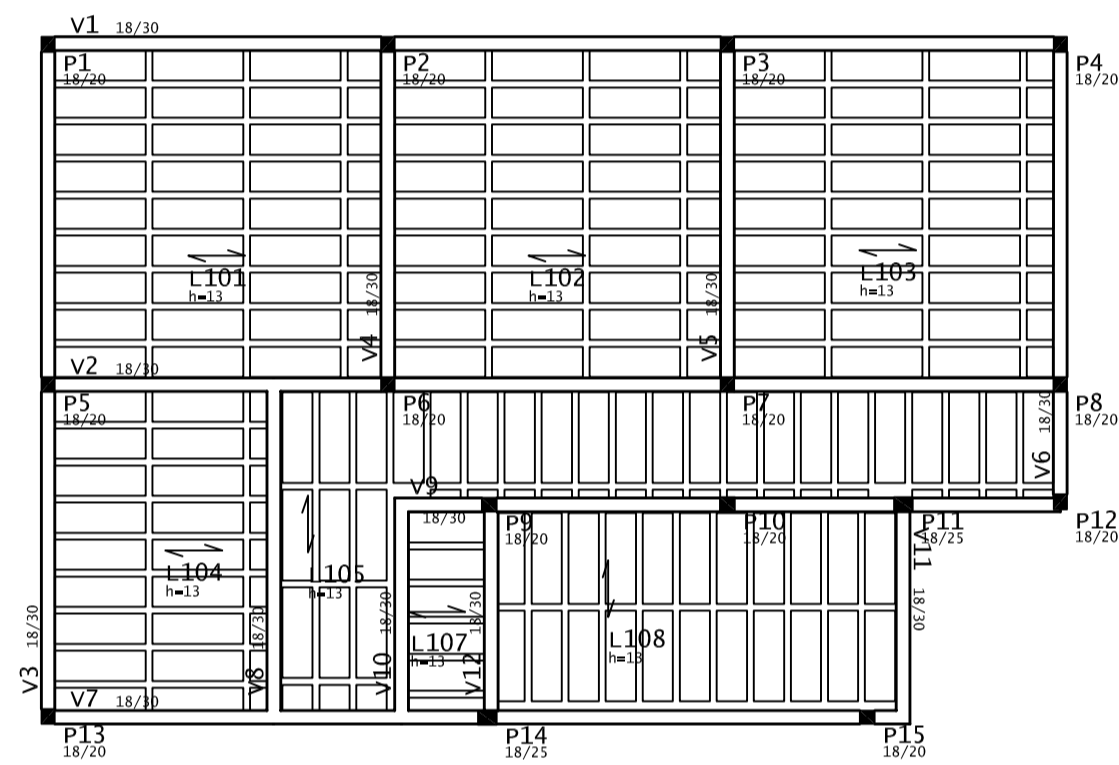
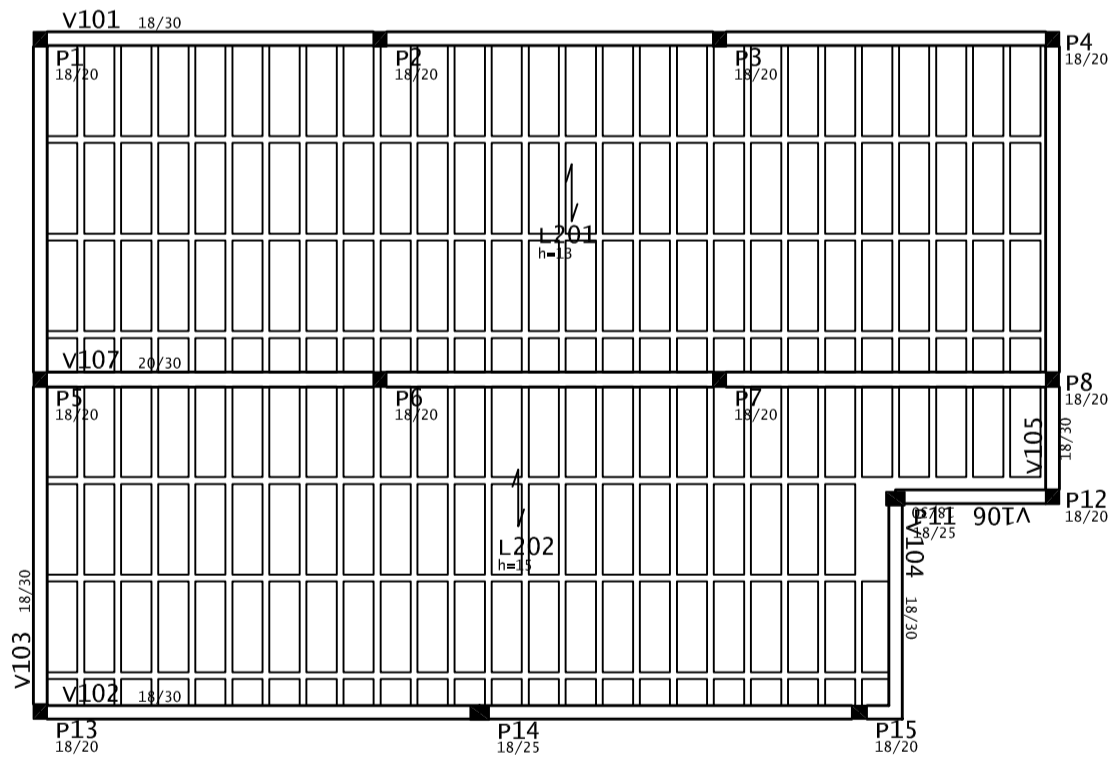


VIGAS				
AÇO	BIT (mm)	QUANT	COMPRIMENTO UNIT (cm)	COMPRIMENTO TOTAL (cm)
V101				
50A	12,5	5	1.377	6.885
60A	5	87	87	7.569
V102				
50A	16	5	1.170	5.850
60A	5	74	87	6.438
V103				
50A	10	5	935	4.675
60A	5	57	87	4.959
V104				
50A	8	5	330	1.650
60A	5	18	87	1.566
V105				
50A	10	5	635	3.175
60A	5	38	87	3.306
V106				
50A	8	4	234	936
60A	5	13	87	1.131
V107				
50A	16	5	1.377	6.885
60A	6,3	93	92	8.556



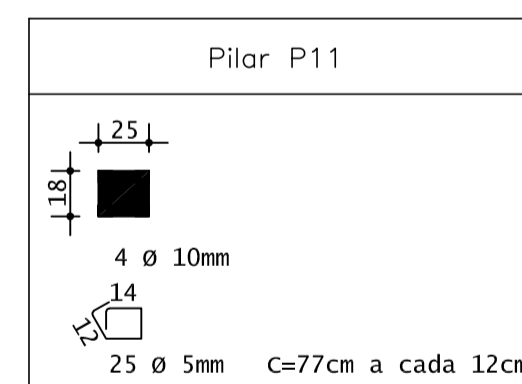
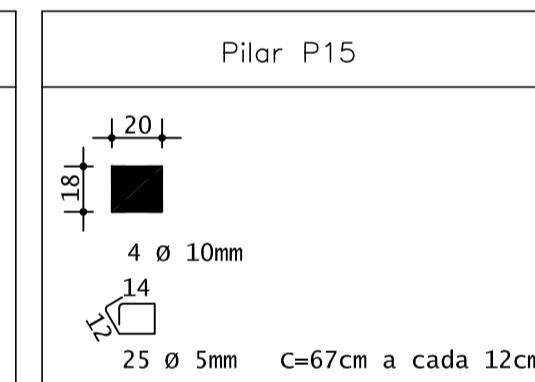
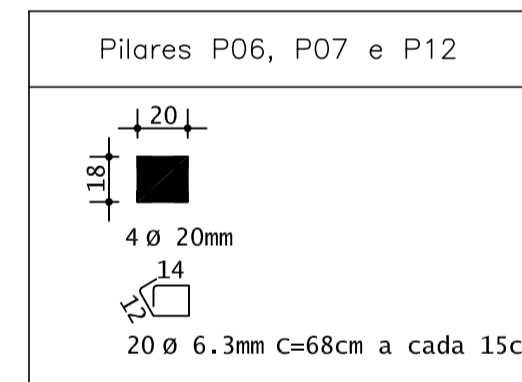
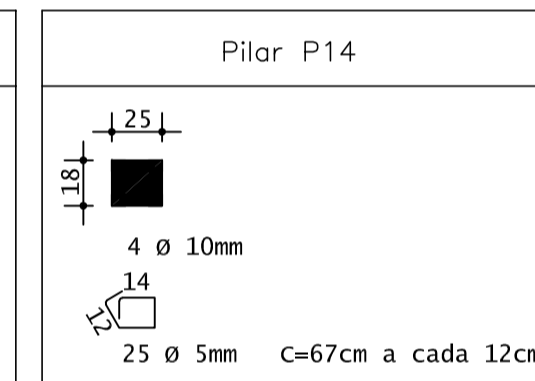
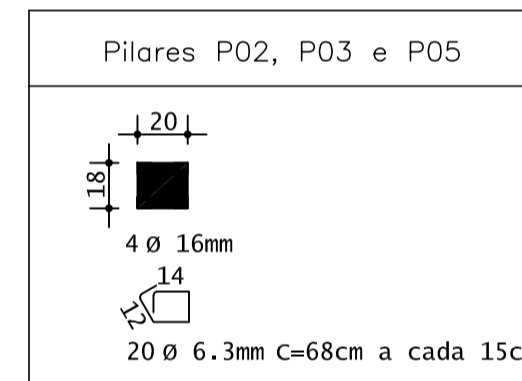
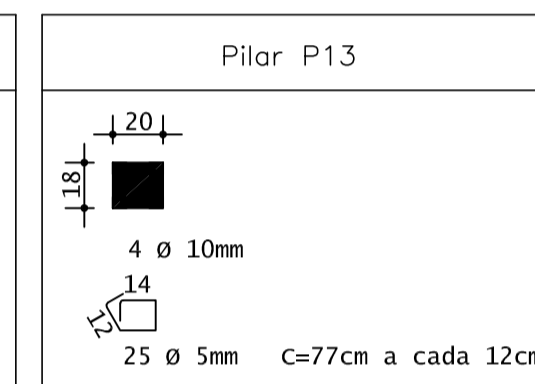
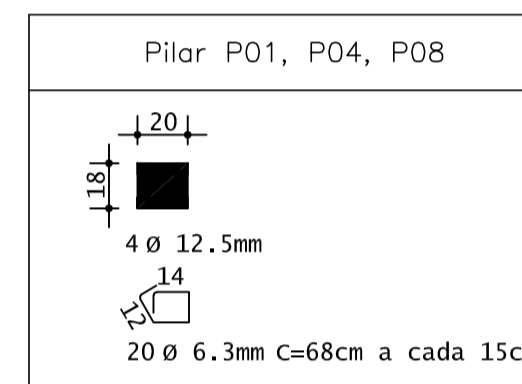
PAV. TÉRREO  
esc. 1: 100



PAV. INFERIOR  
esc. 1: 100

Obs.: As lajes serão Pré-Moldadas Beta 16 p/ 3,5Kn/m<sup>2</sup> com capeamento de 5 cm e concreto 25Mpa e Beta 12 p/ 3,5Kn/m<sup>2</sup> com capeamento de 5 cm e concreto 25Mpa para a Superior.

PILARES Lance 2				
AÇO	BIT (mm)	QUANT	COMPRIMENTO UNIT (cm)	COMPRIMENTO TOTAL (cm)
P01				
50A	12,5	4	310	1.240
50A	6,3	50	68	1.360
P02				
50A	16	4	310	1.240
50A	6,3	20	68	1.360
P03				
50A	16	4	310	1.240
50A	6,3	20	68	1.360
P04				
50A	12,5	4	310	1.240
50A	6,3	20	68	1.750
P05				
50A	16	4	310	1.240
50A	6,3	25	68	1.750
P06				
50A	20	4	310	1.240
50A	6,3	20	68	1.360
P07				
50A	20	4	310	1.240
50A	6,3	20	68	1.360
P08				
50A	12,5	4	310	1.240
50A	6,3	20	68	1.360
P11				
50A	10	4	310	1.240
60A	5	25	77	1.750
P12				
50A	20	4	310	1.240
50A	6,3	20	68	1.360
P13				
50A	10	4	310	1.240
60A	5	25	67	1.675
P14				
50A	10	4	310	1.240
60A	5	25	67	1.675
P15				
50A	10	4	310	1.240
60A	5	25	67	1.675



<b>PROJETO ESTRUTURAL (FISIOTERAPIA)</b>		FOLHA: 02/02
ESPECIFICAÇÃO : AMPLIAÇÃO/REFORMA UNIDADE BÁSICA DE SAÚDE		
LOCAL : RUA TOBIAS DE ANDRADE, 230		
BAIRRO: CENTRO		MUNICÍPIO: ITAPEVA - MG
PROPRIETÁRIO: PREFEITURA MUNICIPAL DE ITAPEVA		
<p>TERRENO 1.705,47</p> <p>CONSTRUIDO:</p> <p>PAV. INFERIOR 648,26</p> <p>PAV. TERREO 564,95</p> <p>RAMPA 78,00</p> <p>TOTAL CONSTRUIDO 1.291,21</p> <p>ÁREA A CONSTRUIR / AMPLIAR</p> <p>PAV. INFERIOR (SALA DE CADÁVER) 16,35</p> <p>PAV. TERREO (FISIOTERAPIA E OBSERVAÇÃO) 176,23</p> <p>TOTAL CONSTRUIR / AMPLIAR 192,58</p> <p>TOTAL GERAL 1.483,79</p> <p>ÁREA A ADEQUAR/REFORMAR:</p> <p>BANHEIROS 1, 2, 3, 4 E 5 23,69</p> <p>SALA ENDEMIAS, SALA DESCANÇO, DML E COPAS,15 (PISO INFERIOR) 44,46</p> <p>DML ESTERILIZAÇÃO, UTILIDADES E OBSERVAÇÃO (PISO TERREO) 46,50</p> <p>RECEPÇÃO E ESPERA (PISO TERREO) 46,50</p> <p>TOTAL A ADEQUAR / REFORMAR 167,80</p>	<p>DECLARO QUE A APROVAÇÃO DO PROJETO NÃO IMPLICA NO RECONHECIMENTO POR PARTE DA PREFEITURA, QUANTO AO DIREITO DE PROPRIEDADE DO TERRENO.</p> <p style="text-align: center;">PREFEITURA MUNICIPAL DE ITAPEVA</p> <p>AUTOR DO PROJETO:</p> <p style="text-align: center;">ENG. MATEUS FERREIRA BAETA NEVES CREA MG 221860D</p>	<p style="text-align: center;">SITUAÇÃO SEM ESCALA</p>