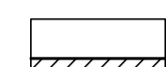
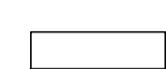
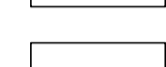
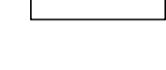
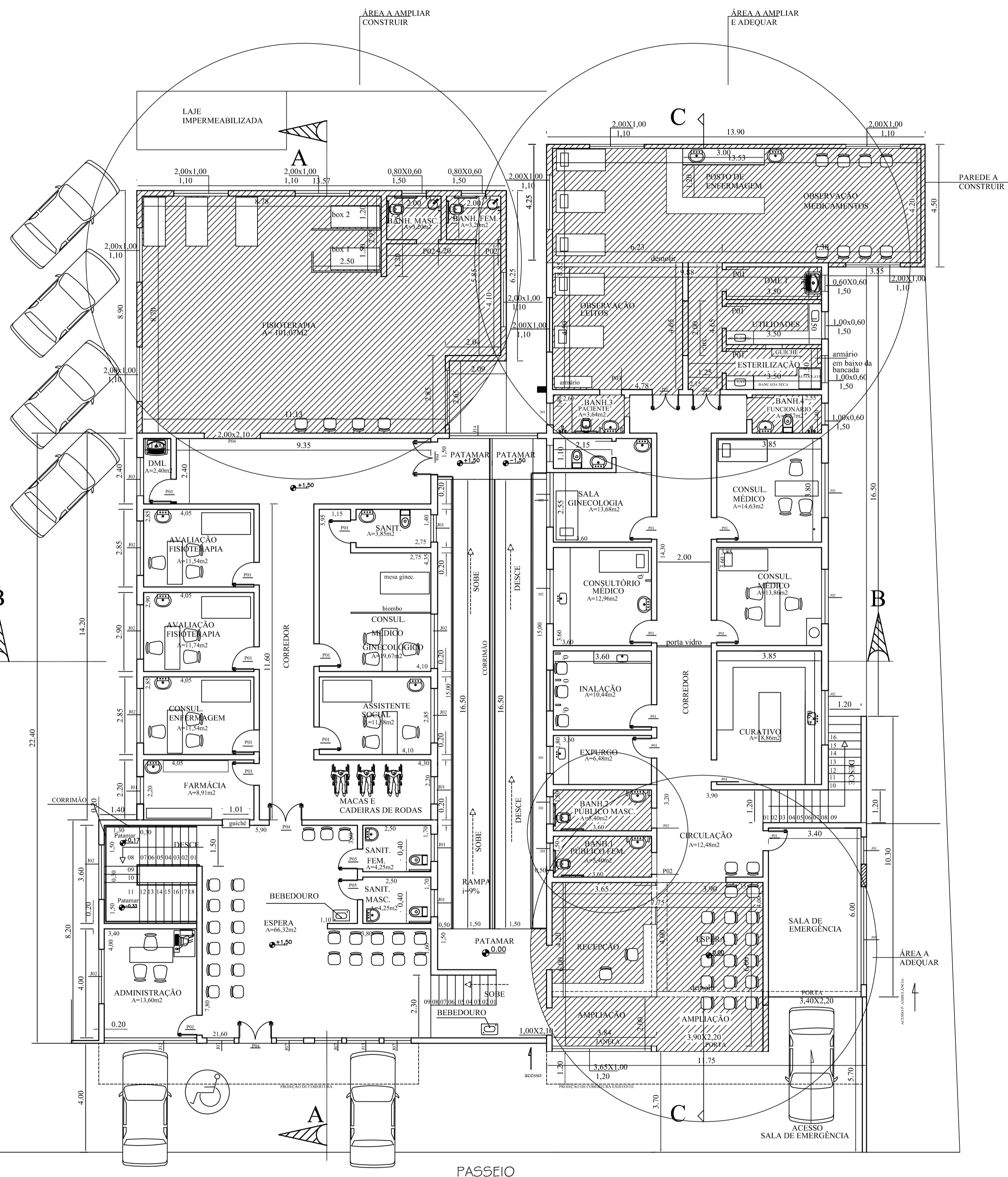


**LEGENDA**

-  PAREDE A CONSTRUIR
-  PAREDE EXISTENTE
-  PAREDE A DEMOLIR
-  DEMARCAÇÃO DAS AMPLIAÇÕES E REFORMAS



QUADRO DE ABERTURAS				
PORTAS				
COD.	LARG.	ALT.	TIPO	
P01	0,80	2,10	MADEIRA/ ABRIR	
P02	0,80	2,10	MADEIRA/ ABRIR SENT. FUGA	
P03	1,00	2,10	MADEIRA/ ABRIR SENT. FUGA 02 FL	
P04	2,00	2,10	MADEIRA/ ABRIR	
P05	0,70	2,10	MADEIRA/ ABRIR SENT. FUGA	
P06	0,80	2,10	MADEIRA/ CORRER	
P07	3,90	2,20	VIDRO	
P08	0,70	2,10	ALUMINIO	

JANELAS				
COD.	LARG.	ALT.	PEIT.	TIPO
J01	1,00	0,60	1,60	FERRO / MAXIM AR
J02	2,00	0,40	2,30	FERRO / MAXIM AR
J03	1,40	0,40	2,30	FERRO / MAXIM AR
J04	0,80	0,40	2,30	FERRO / MAXIM AR
J05	3,60	0,40	2,30	FERRO / MAXIM AR
J06	1,50	0,40	2,30	FERRO / MAXIM AR
J07	1,00	0,40	2,30	FERRO / MAXIM AR
J08	3,55	0,40	2,30	FERRO / MAXIM AR
J09	2,75	0,40	2,30	FERRO / MAXIM AR
J10	1,20	0,40	2,30	FERRO / MAXIM AR
J11	2,00	0,40	2,30	TELA MILIMETRICA
J12	3,40	0,90	1,30	FERRO / MAXIM AR
J13	1,20	1,00	1,20	FERRO / MAXIM AR
J14	3,40	3,40	1,20	FERRO / MAXIM AR

**PROJETO ARQUITETÔNICO** PLANTAS ELEVACOES IMPLANTACAO

FOLHA: 02/03  
ESC. IND.

**ESPECIFICACAO: AMPLIACAO/REFORMA/ADEQUACAO UNIDADE BASICA DE SAUDE**

LOCAL: RUA TOBIAS DE ANDRADE, 230

BAIRRO: CENTRO MUNICIPIO: ITAPEVA - MG

PROPRIETARIO: PREFEITURA MUNICIPAL DE ITAPEVA

ÁREAS		1.705,47
TERRENO CONSTRUIDO:		
PAV. INFERIOR	648,26	
PAV. TÉRREO	564,95	
RAMPA	78,00	
TOTAL CONSTRUIDO	1.291,21	
ÁREA A CONSTRUIR / AMPLIAR		
PAV. INFERIOR (SALA DE CADÁVER)	16,35	
PAV. TÉRREO (FISIOTERAPIA E OBSERVAÇÃO)	176,23	
TOTAL CONSTRUIR / AMPLIAR	192,58	
TOTAL GERAL	1.483,79	
ÁREA A ADEQUAR/REFORMAR:		
BANHEIROS 1, 2, 3, 4 E 5	23,69	
SALA ENDEMIAS, SALA DESCANÇO, DML E COPA (PISO INFERIOR)	53,15	
DML, ESTERILIZAÇÃO, UTILIDADES E OBSERVAÇÃO (PISO TÉRREO)	44,46	
RECEPCÃO E ESPERA (PISO TÉRREO)	46,50	
TOTAL A ADEQUAR / REFORMAR	167,80	

DECLARO QUE A APROVAÇÃO DO PROJETO NÃO IMPLICA NO RECONHECIMENTO POR PARTE DA PREFEITURA, QUANTO AO DIREITO DE PROPRIEDADE DO TERRENO.

PREFEITURA MUNICIPAL DE ITAPEVA

AUTOR DO PROJETO:

ARQ. SIMONE A. FURQUIM  
CAU A21726-3  
RRT 9300934



PAV. TÉRREO  
esc. 1: 100

OBSERVAÇÃO: OS BANHEIROS 1, 2, 3, 4 E 5 SERÃO REFORMADOS. SERÃO TROCADOS OS PISOS, AZULEJOS E PEÇAS SANITÁRIAS.