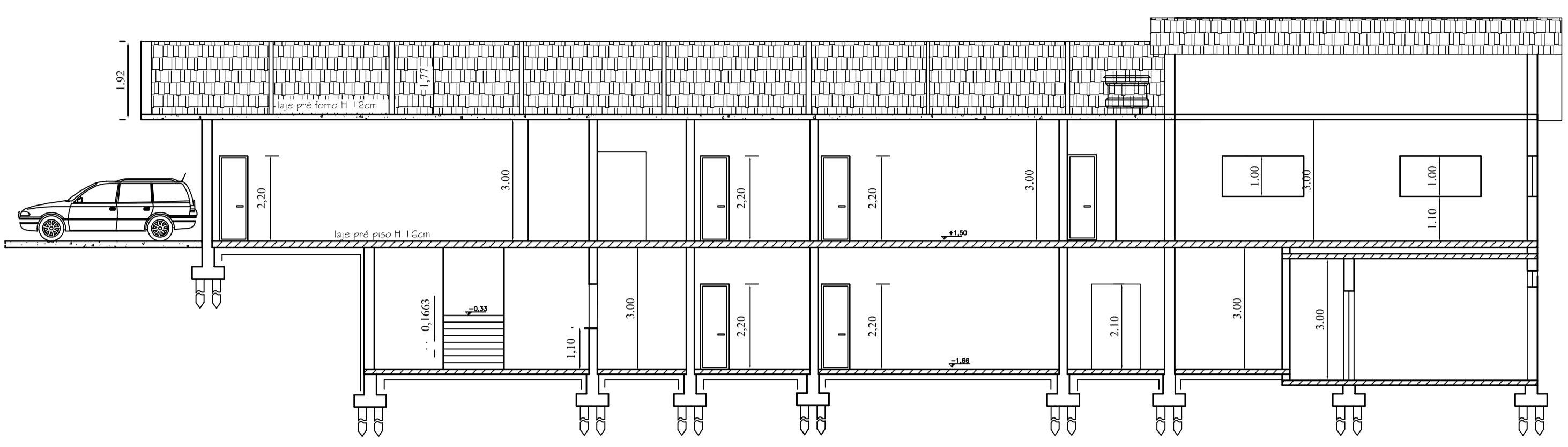
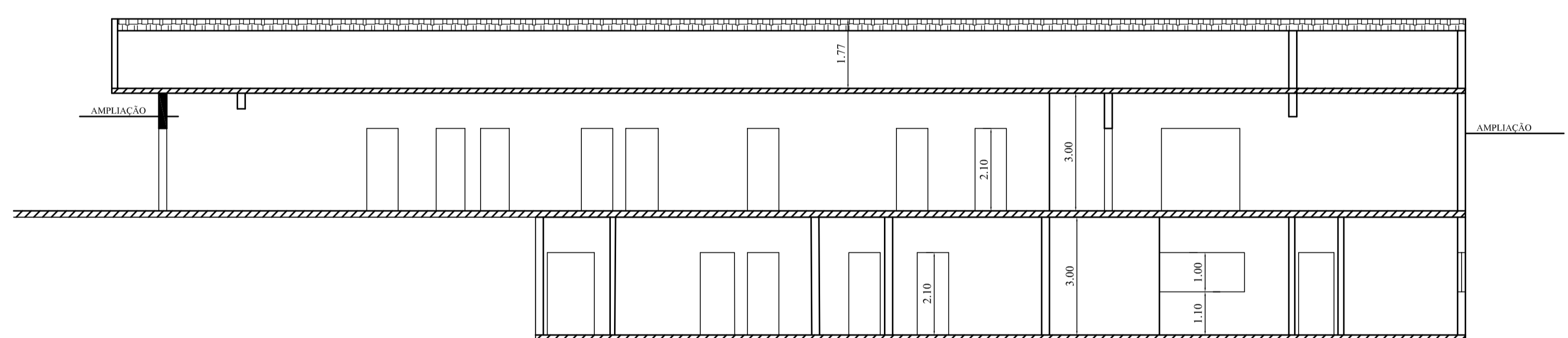


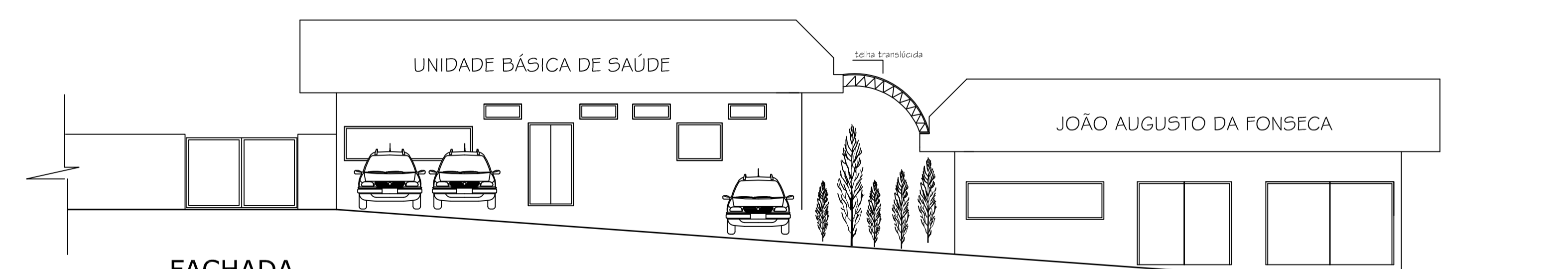
CORTE BB
esc. 1:100



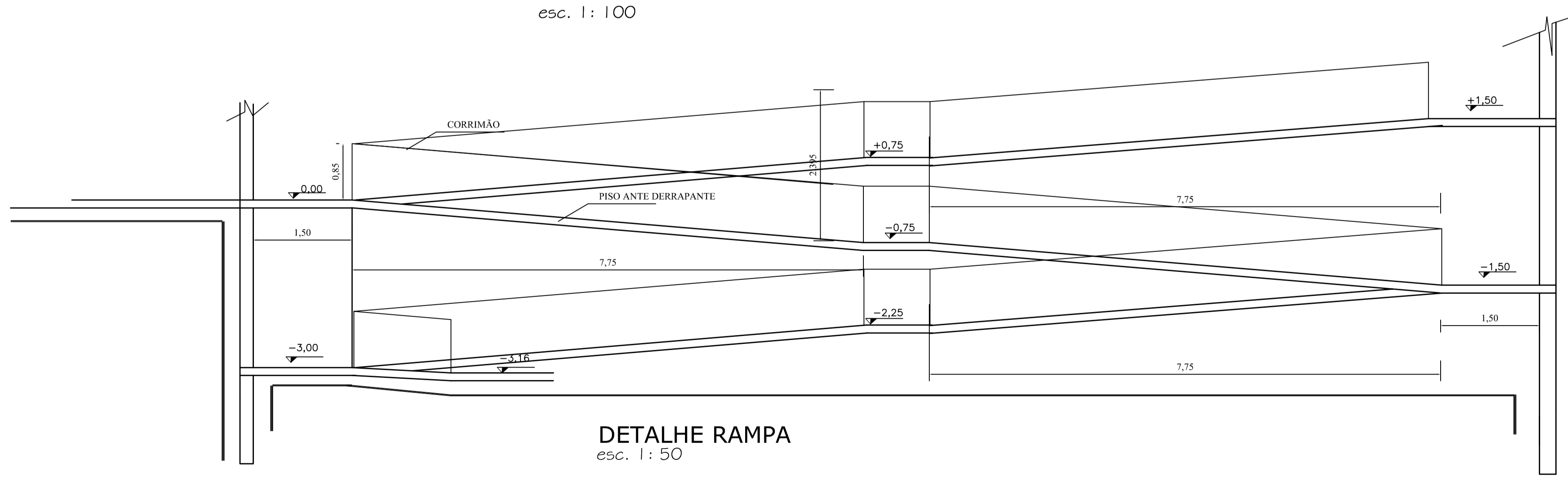
CORTE AA
esc. 1:100



CORTE CC
esc. 1:100



FACHADA
esc. 1:100



DETALHE RAMPA
esc. 1:50

PROJETO ARQUITETÔNICO PLANTAS
ELEVÇÕES
IMPLANTAÇÃO

FOLHA:
03/03
ESC. IND.

ESPECIFICAÇÃO : AMPLIAÇÃO/REFORMA/ADEQUAÇÃO
UNIDADE BÁSICA DE SAÚDE

LOCAL : RUA TOBIAS DE ANDRADE, 230

BAIRRO: CENTRO

MUNICÍPIO: ITAPEVA - MG

PROPRIETÁRIO: PREFEITURA MUNICIPAL DE ITAPEVA

ÁREAS	
TERRENO CONSTRUÍDO:	1.705,47
PAV. INFERIOR	648,26
PAV. TÉRREO	564,95
RAMPA	78,00
TOTAL CONSTRUÍDO	1.291,21
ÁREA A CONSTRUIR / AMPLIAR	
PAV. INFERIOR (SALA DE CADÁVER)	16,35
PAV. TÉRREO (FISIOTERAPIA E OBSERVAÇÃO)	176,23
TOTAL CONSTRUIR / AMPLIAR	192,58
TOTAL GERAL	1.483,79
ÁREA A ADEQUAR/REFORMAR:	
BANHEIROS 1, 2, 3, 4 E 5	23,69
SALA ENDEMIAS, SALA DESCANÇO, DML E COPA (PISO INFERIOR)	53,15
DML, ESTERILIZAÇÃO, UTILIDADES E OBSERVAÇÃO (PISO TÉRREO)	44,46
RECEPÇÃO E ESPERA (PISO TÉRREO)	46,50
TOTAL A ADEQUAR / REFORMAR	167,80

DECLARO QUE A APROVAÇÃO DO PROJETO NÃO IMPLICA NO RECONHECIMENTO POR PARTE DA PREFEITURA, QUANTO AO DIREITO DE PROPRIEDADE DO TERRENO.

PREFEITURA MUNICIPAL DE ITAPEVA

AUTOR DO PROJETO :

ARQ. SIMONE A. FURQUIM
CAU A21726-3
RRT 9300934

