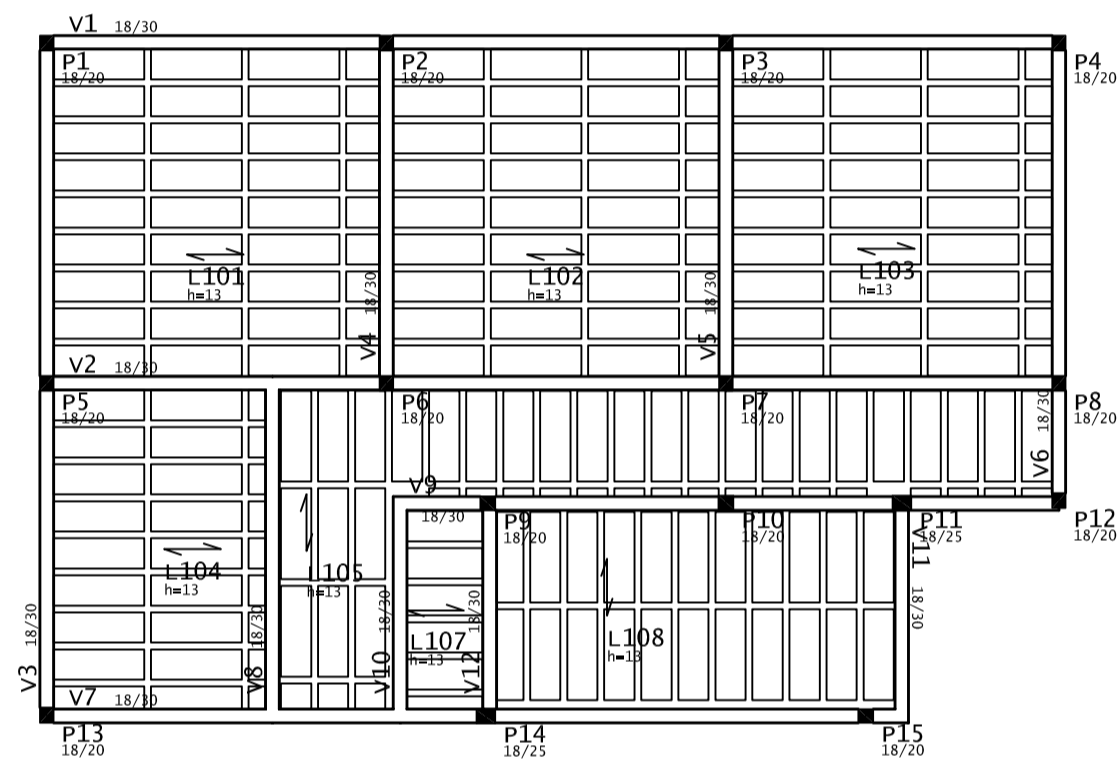
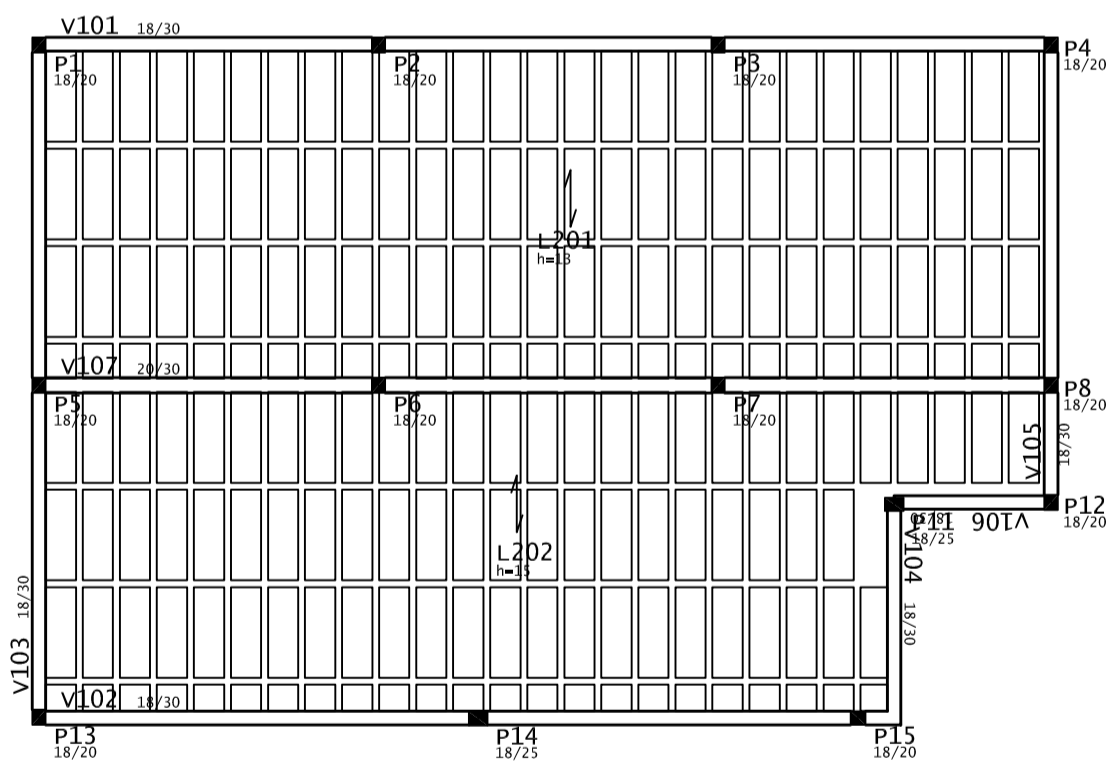


| VIGAS | | | | |
|-------|----------|-------|-----------------------|------------------------|
| AÇO | BIT (mm) | QUANT | COMPRIMENTO UNIT (cm) | COMPRIMENTO TOTAL (cm) |
| V101 | | | | |
| 50A | 12,5 | 5 | 1,377 | 6,885 |
| 60A | 5 | 87 | 87 | 7,569 |
| V102 | | | | |
| 50A | 16 | 5 | 1,170 | 5,850 |
| 60A | 5 | 74 | 87 | 6,438 |
| V103 | | | | |
| 50A | 10 | 5 | 935 | 4,675 |
| 60A | 5 | 57 | 87 | 4,959 |
| V104 | | | | |
| 50A | 8 | 5 | 330 | 1,650 |
| 60A | 5 | 18 | 87 | 1,566 |
| V105 | | | | |
| 50A | 10 | 5 | 635 | 3,175 |
| 60A | 5 | 38 | 87 | 3,306 |
| V106 | | | | |
| 50A | 8 | 4 | 234 | 936 |
| 60A | 5 | 13 | 87 | 1,131 |
| V107 | | | | |
| 50A | 16 | 5 | 1,377 | 6,885 |
| 60A | 6,3 | 93 | 92 | 8,556 |



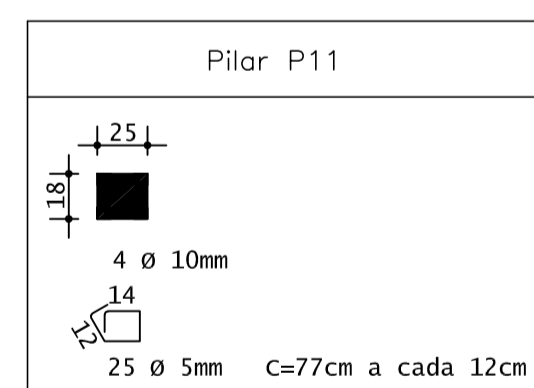
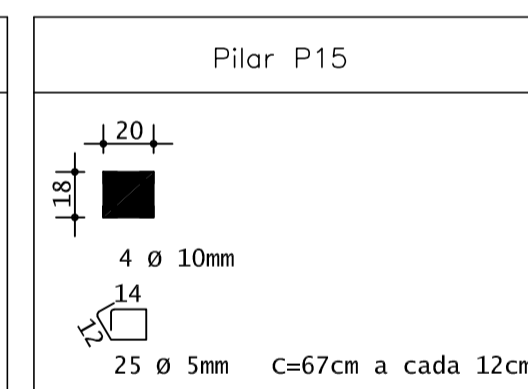
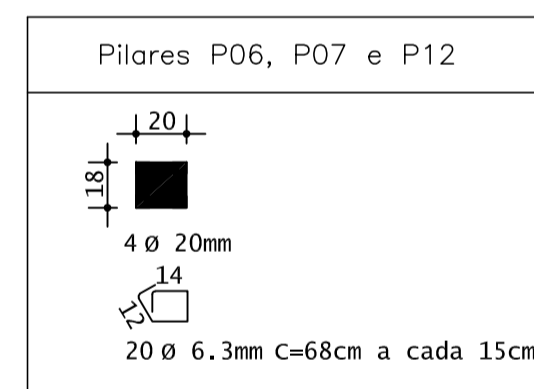
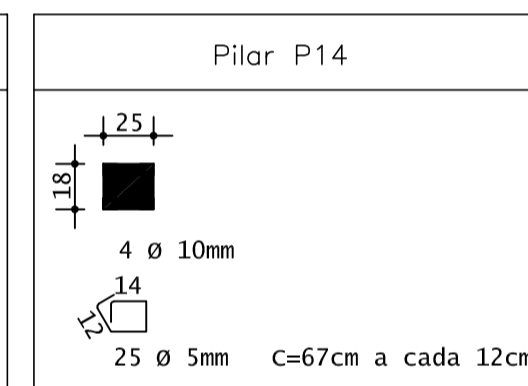
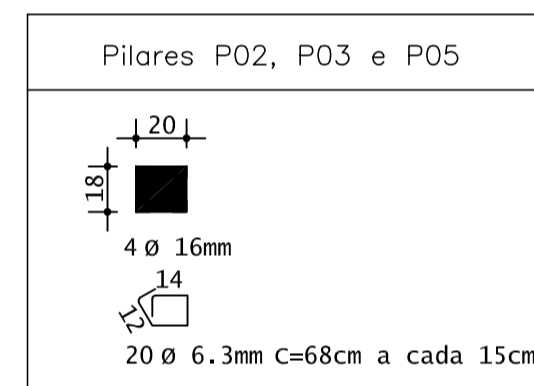
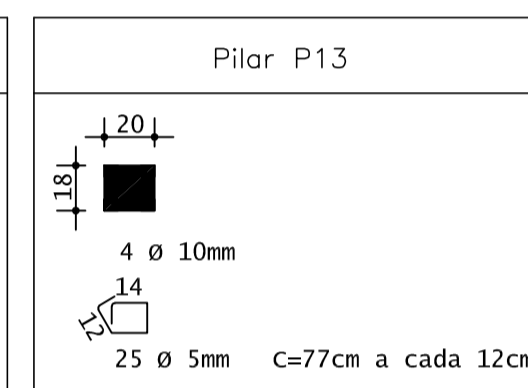
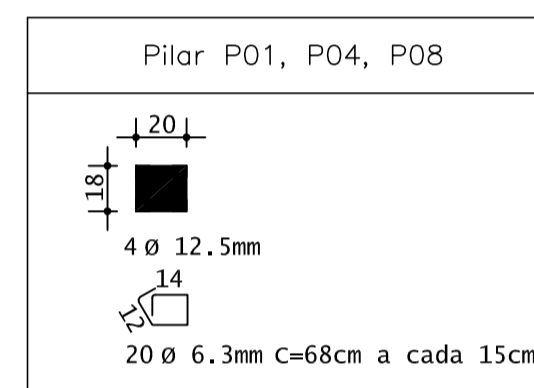
PAV. TÉRREO
esc. 1:100



PAV. INFERIOR
esc. 1:100

Obs.: As lajes serão Pré-Moldadas Beta 16 p/ 3,5Kn/m² com copeamento de 5 cm e concreto 25Mpa e Beta 12 p/ 3,5Kn/m² com copeamento de 5 cm e concreto 25Mpa para a Superior.

| PILARES Lance 2 | | | | |
|--------------------|----------|-------|-----------------------|------------------------|
| AÇO | BIT (mm) | QUANT | COMPRIMENTO UNIT (cm) | COMPRIMENTO TOTAL (cm) |
| P01 | | | | |
| 50A | 12,5 | 4 | 310 | 1.240 |
| 50A | 6,3 | 50 | 68 | 1.360 |
| P02 | | | | |
| 50A | 16 | 4 | 310 | 1.240 |
| 50A | 6,3 | 20 | 68 | 1.360 |
| P03 | | | | |
| 50A | 16 | 4 | 310 | 1.240 |
| 50A | 6,3 | 20 | 68 | 1.360 |
| P04 | | | | |
| 50A | 12,5 | 4 | 310 | 1.240 |
| 50A | 6,3 | 20 | 68 | 1.750 |
| P05 | | | | |
| 50A | 16 | 4 | 310 | 1.240 |
| 50A | 6,3 | 25 | 68 | 1.750 |
| P06 | | | | |
| 50A | 20 | 4 | 310 | 1.240 |
| 50A | 6,3 | 20 | 68 | 1.360 |
| P07 | | | | |
| 50A | 20 | 4 | 310 | 1.240 |
| 50A | 6,3 | 20 | 68 | 1.360 |
| P08 | | | | |
| 50A | 12,5 | 4 | 310 | 1.240 |
| 50A | 6,3 | 20 | 68 | 1.360 |
| P11 | | | | |
| 50A | 10 | 4 | 310 | 1.240 |
| 60A | 5 | 25 | 77 | 1.750 |
| P12 | | | | |
| 50A | 20 | 4 | 310 | 1.240 |
| 50A | 6,3 | 20 | 68 | 1.360 |
| P13 | | | | |
| 50A | 10 | 4 | 310 | 1.240 |
| 60A | 5 | 25 | 77 | 1.925 |
| P14 | | | | |
| 50A | 10 | 4 | 310 | 1.240 |
| 60A | 5 | 25 | 67 | 1.675 |
| P15 | | | | |
| 50A | 10 | 4 | 310 | 1.240 |
| 60A | 5 | 25 | 67 | 1.675 |



PROJETO ESTRUTURAL (FISIOTERAPIA) FOLHA: 02/02

ESPECIFICAÇÃO : AMPLIAÇÃO/REFORMA
UNIDADE BÁSICA DE SAÚDE

LOCAL : RUA TOBIAS DE ANDRADE, 230

BAIRRO: CENTRO

MUNICÍPIO: ITAPEVA - MG

PROPRIETÁRIO: PREFEITURA MUNICIPAL DE ITAPEVA

| ÁREAS | | |
|--|----------|----------|
| TERRENO | | 1.705,47 |
| CONSTRUIDO: | | |
| PAV. INFERIOR | 648,26 | |
| PAV. TÉRREO | 564,95 | |
| RAMPA | 78,00 | |
| TOTAL CONSTRUIDO | 1.291,21 | |
| ÁREA A CONSTRUIR / AMPLIAR | | |
| PAV. INFERIOR (SALA DE CADÁVER) | 16,35 | |
| PAV. TÉRREO (FISIOTERAPIA E OBSERVAÇÃO) | 176,23 | |
| TOTAL CONSTRUIR / AMPLIAR | 192,58 | |
| TOTAL GERAL | 1.483,79 | |
| ÁREA A ADEQUAR/REFORMAR: | | |
| BANHEIROS 1, 2, 3, 4 E 5 | 23,69 | |
| SALA ENFERMIAS, SALA DESCANÇO, DML E COPA | 3,15 | |
| (PISO INFERIOR) | | |
| DML ESTERILIZAÇÃO, UTILIDADES E OBSERVAÇÃO (PISO TÉRREO) | 44,46 | |
| RECEPÇÃO E ESPERA (PISO TÉRREO) | 46,50 | |
| TOTAL A ADEQUAR / REFORMAR | 167,80 | |

DECLARO QUE A APROVAÇÃO DO PROJETO NÃO IMPLICA NO RECONHECIMENTO POR PARTE DA PREFEITURA, QUANTO AO DIREITO DE PROPRIEDADE DO TERRENO.

PREFEITURA MUNICIPAL DE ITAPEVA

AUTOR DO PROJETO:

ENG. MATEUS FERREIRA BAETA NEVES
CREA MG 221860/D

SITUAÇÃO SEM ESCALA

