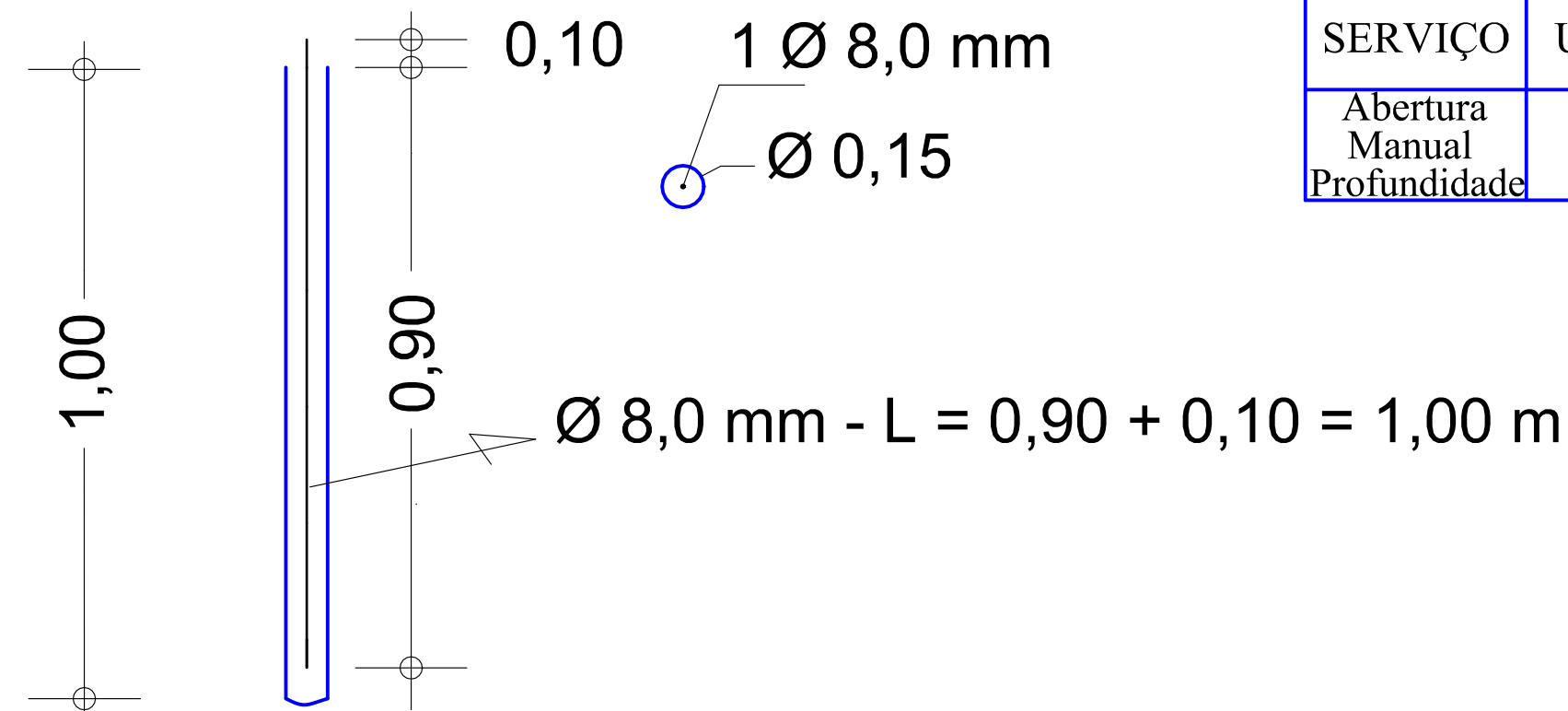


Broca Manual Ø 15 cm - L = 1,00 m - 44 Unidades



ABERTURA MANUAL DE BROCAS

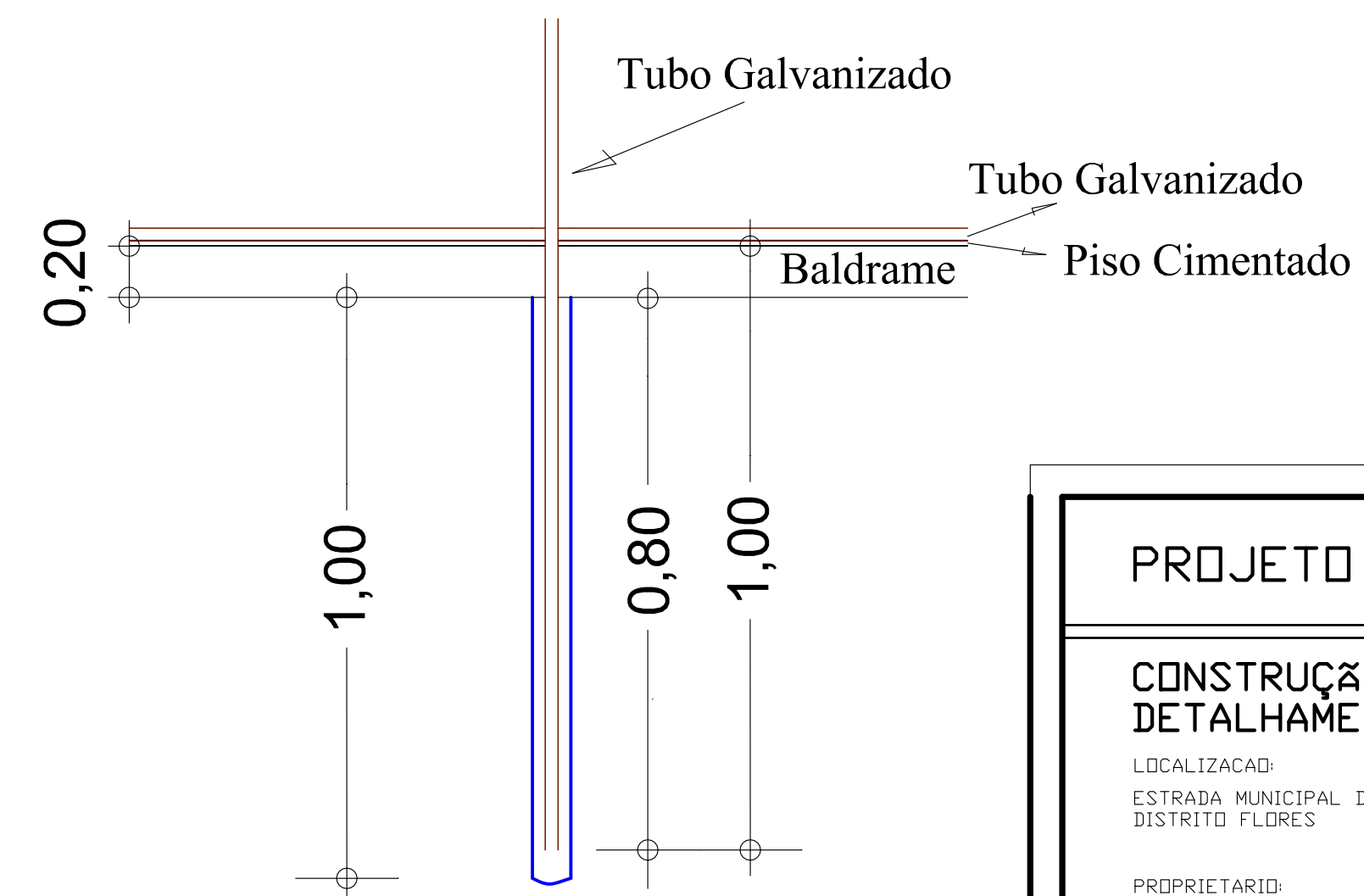
SERVIÇO	UNIDADE	QTD
Abertura Manual Profundidade	M	44,00

RESUMO DO CONCRETO Brocas

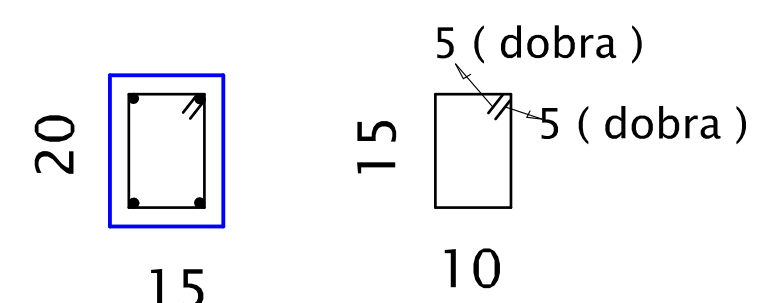
MATERIAL	UNIDADE	QTD
Concreto	M3	0,78

DETALHE ENGASTAMENTO DOS TUBOS

Tubo de Aço Galvanizado Ø 2" engastado na broca (0,80 m) + e na viga baldrame (0,20 m) Total Engastamento: 1,00 m



Viga Baldrame VB: 0,15 x 0,20 m - L = 95,20 m



Armação Longitudinal: 4 Ø 8,0 mm
Estribos: 634 Ø 5,0 mm cada 15 cm - c = 0,60 m

Escala: 1:10

RESUMO DO CONCRETO - BALDRAME

MATERIAL	UNIDADE	QTD
Concreto	M3	2,85

RESUMO DO AÇO BALDRAME

ACO	DIAM.	KG
CA50A	8,0 mm	150,42
CA60A	5,0 mm	58,67

ABERTURA MANUAL DE VALAS

SERVIÇO	UNIDADE	QTD
Abertura Manual	M3	2,85

Obs.: Abertura Manual das Valas = Volume da Viga Baldrame portanto, sem reaterro, e sem utilização de formas

APILOAMENTO DO FUNDO DE VALAS

SERVIÇO	UNIDADE	QTD
Abertura Manual	M2	14,28

PROJETO ARQUITETÔNICO

FOLHA 03/03

CONSTRUÇÃO DE QUADRA SOCIETY DETALHAMENTO FERRAGEM

LOCALIZAÇÃO:
ESTRADA MUNICIPAL DAS FLORES
DISTRITO FLORES

PROPRIETÁRIO:
PREFEITURA MUNICIPAL DE ITAPEVA
CNPJ 18.677.625/0001-58

ESCALAS INDICADAS

MUNICÍPIO DE ITAPEVA-MG

SITUAÇÃO S/ ESCALA

DECLARAÇÃO

DECLARO QUE A APROVAÇÃO DO PROJETO PELA PREFEITURA NÃO IMPLICA NO RECONHECIMENTO DO DIREITO DE PROPRIEDADE DE TERRENO.

PROPRIETÁRIO:-----
PREFEITURA MUNICIPAL DE ITAPEVA
CNPJ 18.677.625/0001-58

PROJETO:-----
ARG. SIMONE A. FURQUIM
CAU A21726-3
RRT

PROJETO:-----
ENG. MATEUS BAETA FERREIRA NEVES
CREA MG 221860/D
ART

AREAS EM m2

ÁREA= 524,19M2

DESENHO:

□ AUTOR DO PROJETO